



PCB-FORSEGLING AF KONTORLOKALER I DRIFT

Høje PCB-koncentrationer i kontorlokaler betød, at bygherre ønskede at foretage de nødvendige foranstaltninger for at bringe PCB-koncentrationen under Sundhedsstyrelsens nedre aktionsværdi på 300 ng/m³.

De høje PCB-koncentrationer stammede fra fugerne i fugefals og vindueslysninger. Da det var alt-afgørende, at de berørte lokaler forblev i drift, blev PCB-forsegling foretaget direkte på primærkilden med ProSeal (farvesystemet med 3 behandlinger i rød, grå og hvid).

I opgaveløsningen blev der, udover en effektiv tilbageholdelse af PCB, dokumentation og høj kvalitet i den afsluttende finish, lagt vægt på at undgå en tidskrævende miljøsanering og renovering, der ville udelukke al drift i bygningen over en længere periode.

PCB-forseglingen med de 3 behandlinger nedbragte PCB-koncentrationen på samme måde, som det lykkedes at nedbringe koncentrationen af PCB i klimakamre

hos Teknologisk Institut.

Efter afslutning af projektet blev der foretaget en effektivitetstest af PCB-forsegling ved emissionsprøvningscellemetoden (FLEC) af Teknologisk Institut (referencenr.: 858911). Koncentrationen af PCB i FLEC blev målt til <0,6 ng/m³, hvilket klassificeres som "ikke detekteret" og er væsentligt under Sundhedsstyrelsens nedre aktionsværdi.

Det imponerende resultat understøttes af resultater fra klimakamre, hvor det i 5 år er dokumenteret, og løbende dokumenteres, at ProSeal PCB-forsegler har en tilbageholdelsesprocent på 99%.

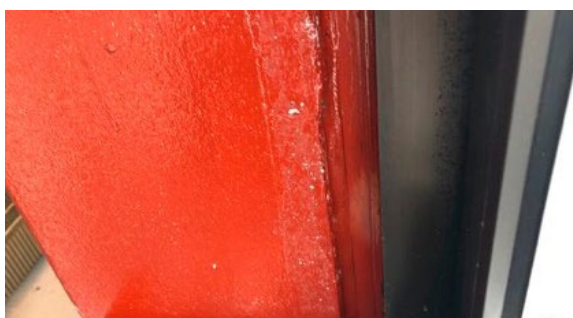
Udtalelse fra Dansk MiljøAnalyse:

"I problemstillinger som dette er PCB-forsegling med et gennemtestet og veldokumenteret produkt både en nem og en effektiv løsning på problemet."

Martin Nærum Olsen, Rådgiver



SEALING
GROUP



FAKTA

Bygherre	Ikke offentlig
Projekt	Kontor
M² forseglet	125 vinduer / 5.100 lbm
Udført år	2019

Produkter anvendt

- ProSeal PCB-forsegler (rød)
- ProSeal PCB-forsegler (grå)
- ProSeal PCB-forsegler (hvid)



**TEKNOLOGISK
INSTITUT**

FLEC-måling er foretaget af